

1.1.2023-31.12.2032 väliselle ajalle vuokrattavat kaupungin viljelysmaat (versio 29.9.2022)

*Someron kaupungin maaseutuyksiköstä saa alla olevat tiedot:
Lohkotunnus Pinta-ala (ha) Yht. (ha) Korvauskelpoisuustieto*

<u>Vuokra-alue</u>	<u>Vuokra-alue</u>	<u>Pinta-ala (ha)</u>	<u>Yht. (ha)</u>
<u>Osa-alue 1</u>	61-409-1-257-V1	1,0700	
	61-409-1-258-V1	1,2630	
	61-409-1-329-V1	3,2740	
	61-409-1-329-V3	1,3600	
	61-409-1-344-V1	0,8140	
	61-409-1-362-V1	1,2450	
	61-409-1-373-V1	4,6490	
			<u>13,6750</u>
<u>Osa-alue 2</u>	61-401-2-79-V2	1,3740	
	61-401-2-79-V3	2,2010	
	61-401-3-103-V1	3,6010	
	61-401-3-113-V1	2,7420	
	61-401-3-113-V2	1,9500	
	61-401-3-115-V1	1,2060	
	61-401-6-0-V1	1,6660	
			<u>14,7400</u>
<u>Osa-alue 3</u>	61-401-2-79-V4	7,5750	
	61-401-2-79-V5	5,3930	
	61-401-2-79-V6	4,2710	
	61-401-2-79-V7	2,8270	
	61-401-2-79-V8	3,1570	
	61-6-165-27-V1	0,4590	
			<u>23,6820</u>
<u>Osa-alue 4</u>	61-409-1-14-V1	2,3410	
	61-409-1-15-V1	1,8710	
	61-409-1-393-V1	1,7800	
			<u>5,9920</u>
<u>Osa-alue 5</u>	61-406-4-41-V1	18,3680	
			<u>18,3680</u>
<u>Osa-alue 6</u>	61-414-1-48-V1	11,2810	
			<u>11,2810</u>
<u>Osa-alue 7</u>	61-414-1-133-V1	16,8820	
			<u>16,8820</u>
<u>Osa-alue 8</u>	61-414-2-10-V1	7,7110	
			<u>7,7110</u>
<u>Osa-alue 9</u>	61-413-1-354-V1	1,1920	
	61-413-1-370-V1	1,4930	
	61-413-1-371-V1	1,3070	
	61-413-1-372-V1	0,2130	
			<u>4,2050</u>

1.1.2023-31.12.2032 väliselle ajalle vuokrattavat kaupungin viljelysmaat (versio 29.9.2022)

Someron kaupungin maaseutuyksiköstä saa alla olevat tiedot:

Lohkotunnus Pinta-ala (ha) Yht. (ha) Korvauskelpoisuustieto

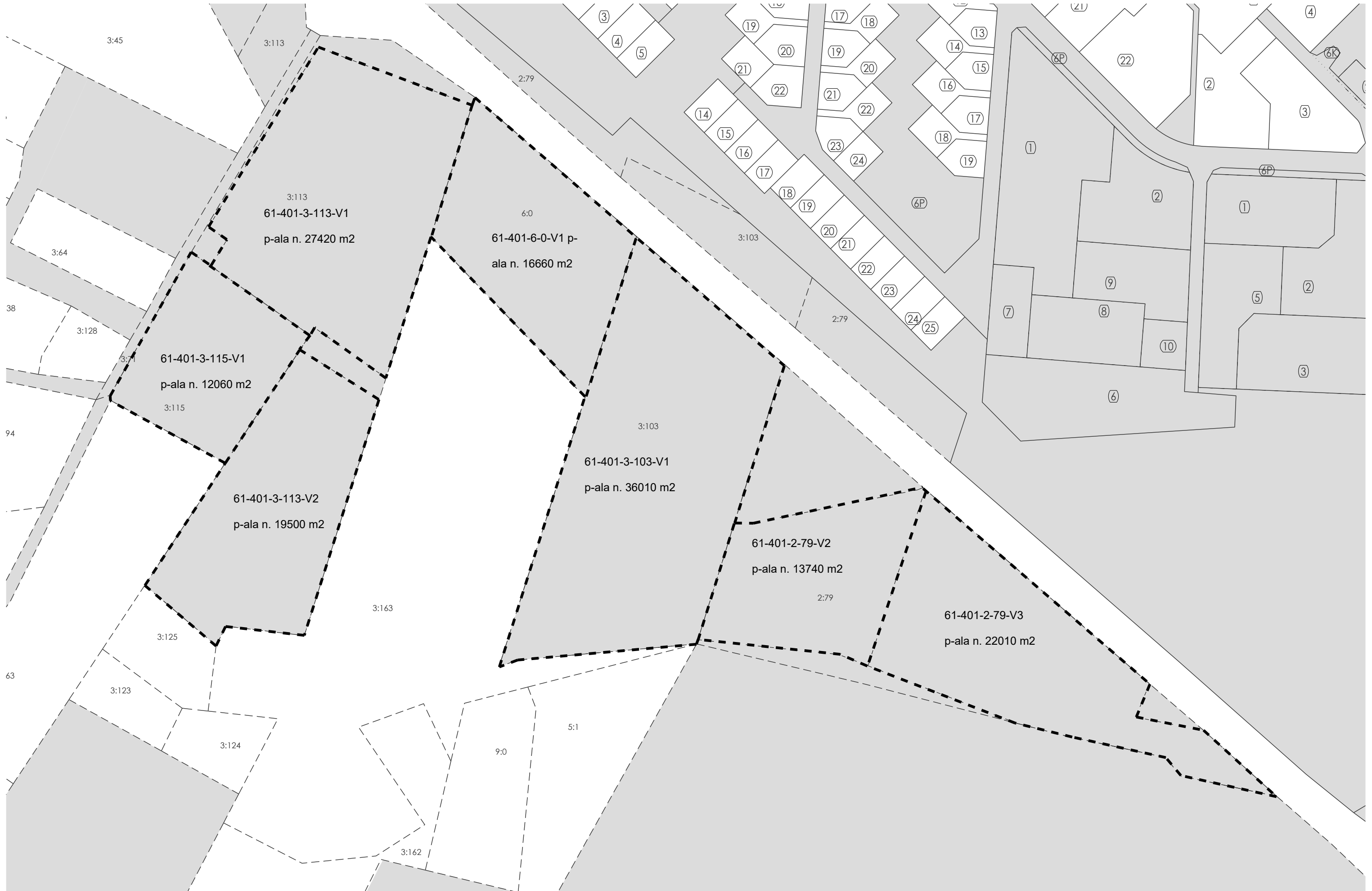
<u>Osa-alue 10</u>	Vuokra-alue tunnus	Pinta-ala (ha)	Yht. (ha)
	61-413-1-287-V1	0,5610	
	61-413-1-288-V1	2,0330	
	61-413-1-352-V1	3,4960	
	61-413-1-408-V1	2,6250	
			<u>8,7150</u>

Osa-alueet 1-10 yhteensä ~ 125 ha.

Osa-alueen 1 vuokralohkot



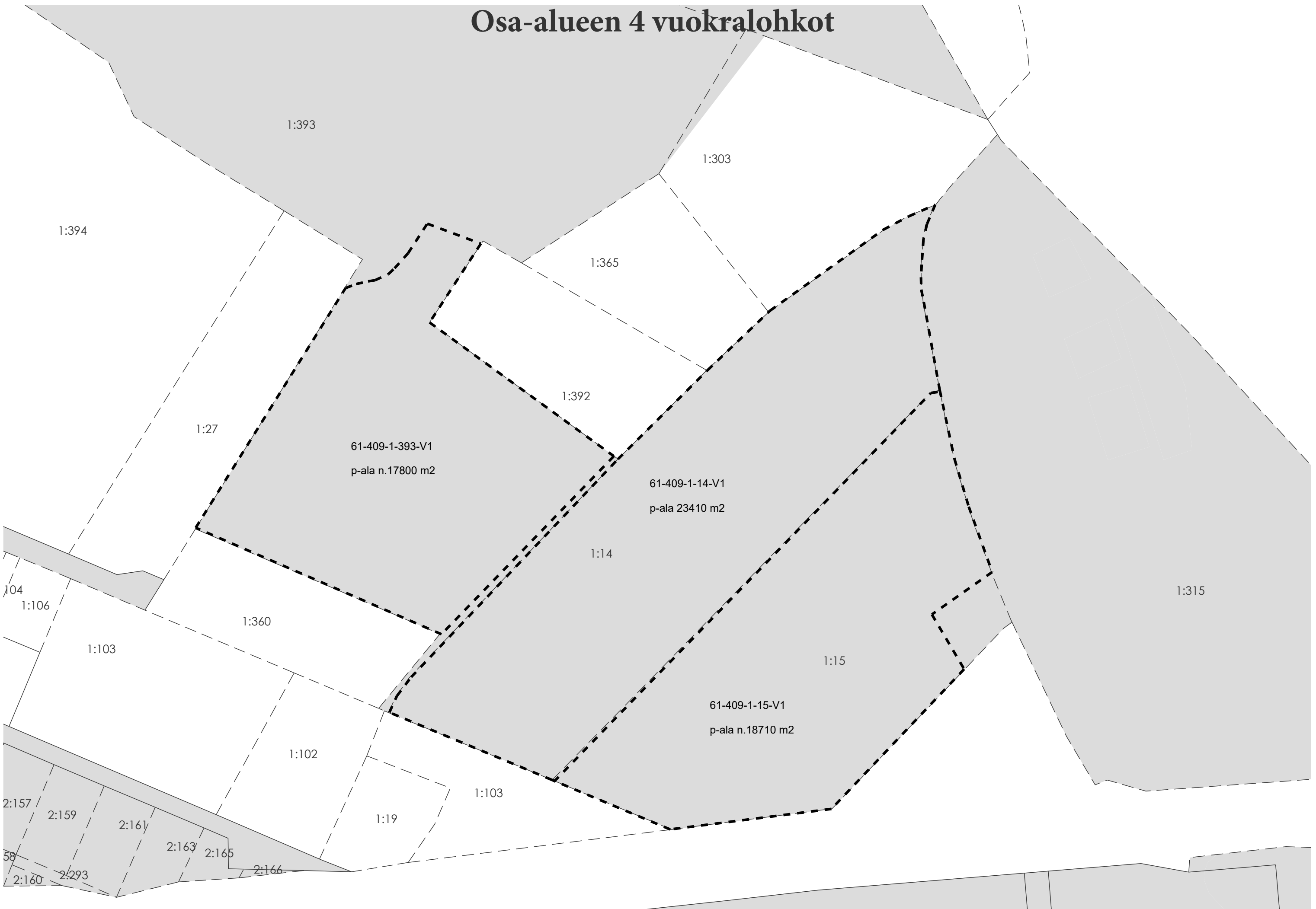
Osa-alueen 2 vuokralohkot



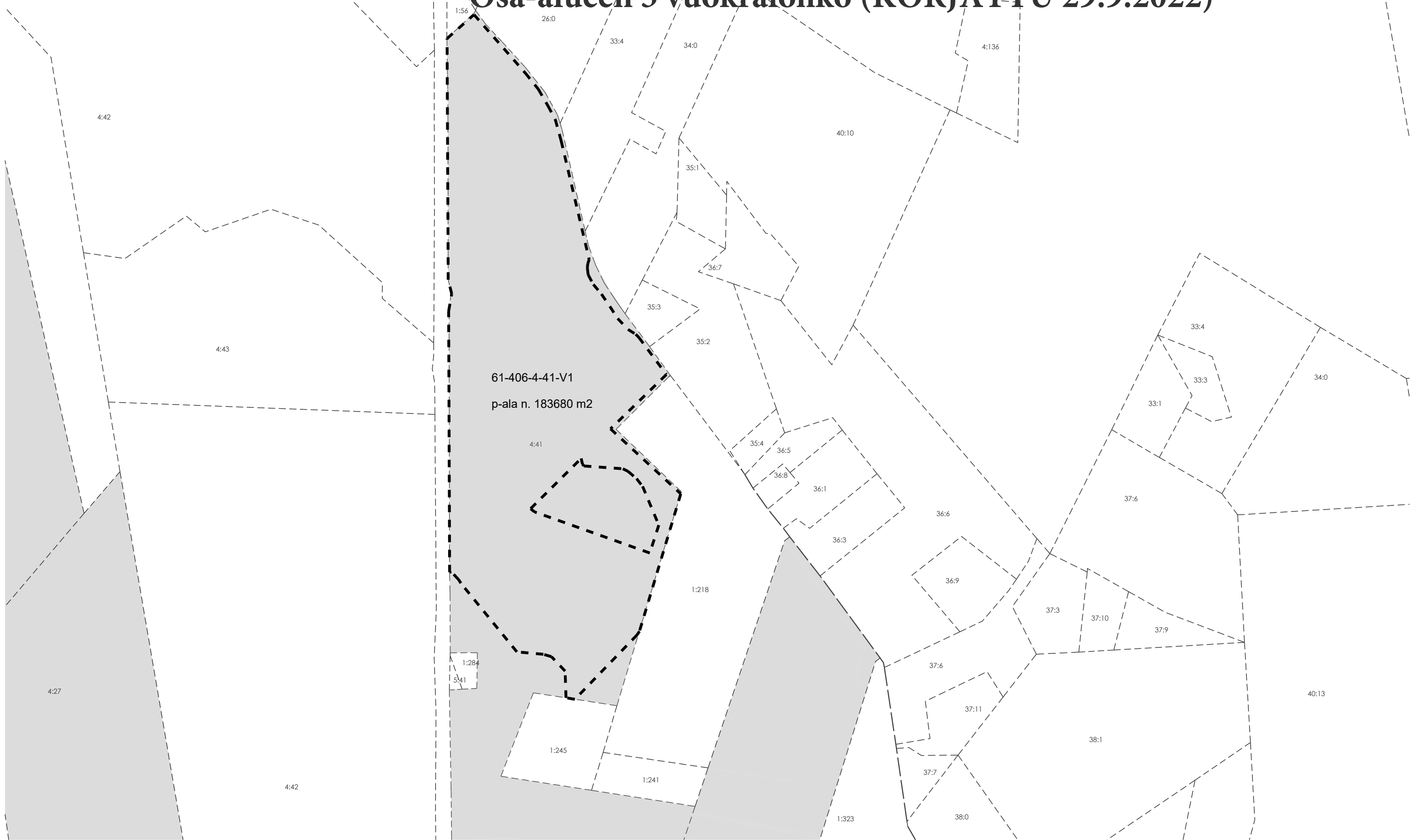
Osa-alueen 3 vuokralohkot



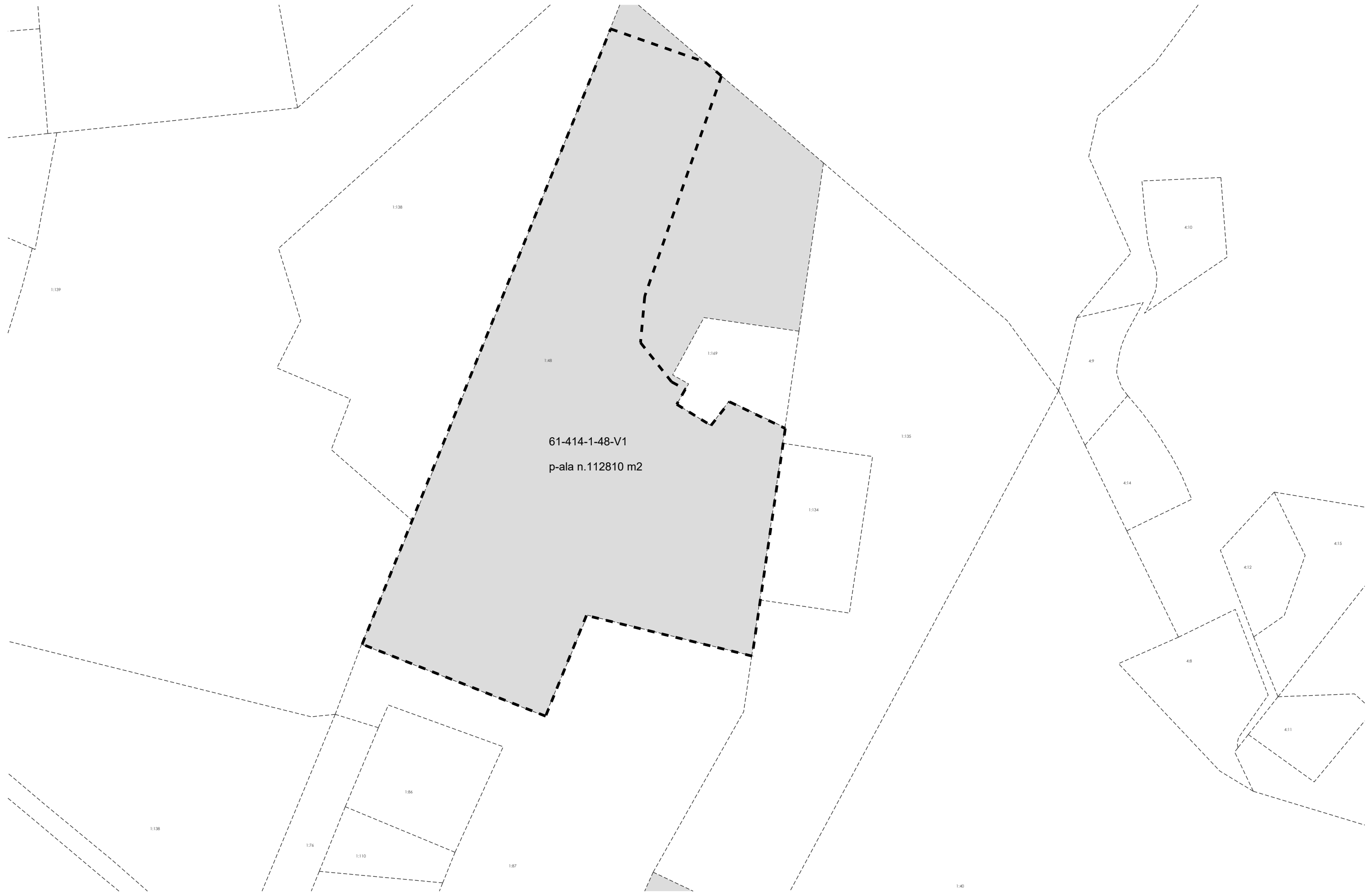
Osa-alueen 4 vuokralohkot



Osa-alueen 5 vuokralohko (KORJATTU 29.9.2022)



Osa-alueen 6 vuokralohko



Osa-alueen 7 vuokralohkot



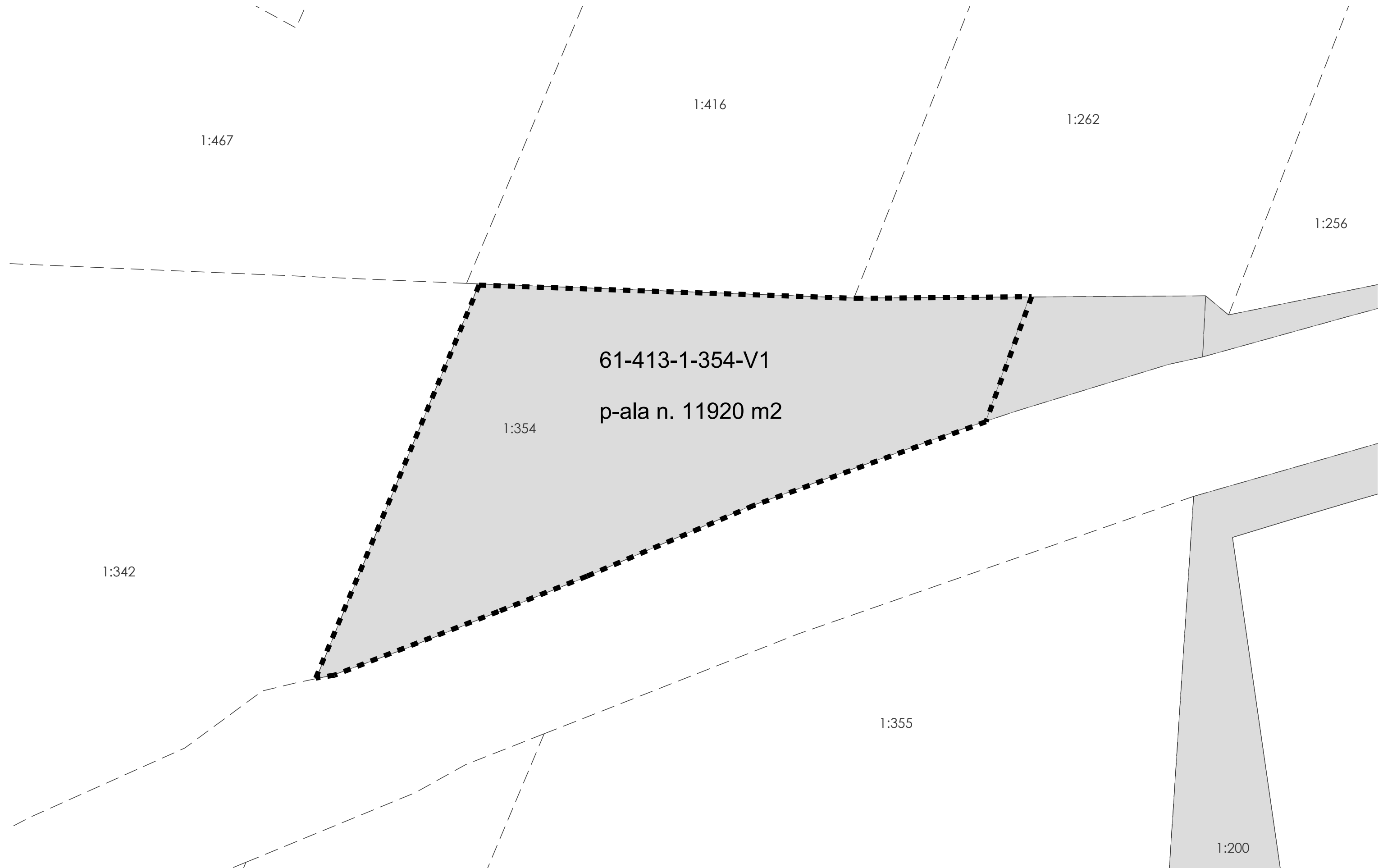
Osa-alueen 8 vuokralohko



Osa-alueen 9 vuokralohkot (karttaosa 1/2)



Osa-alueen 9 vuokralohkot (karttaosa 2/2)



Osa-alueen 10 vuokralohkot

